

DOSSIER FORMATIVO

genotipia

# Genética y Oncohematología

Domina el abordaje de los tumores hematológicos con la genética como herramienta fundamental.

🕒 12 MESES

💻 100% ONLINE

★ 20 ECTS



# Avanza en tu carrera, aprende a tu ritmo



## Campus Virtual 24/7

Acceso 24/7 a una plataforma intuitiva y multidispositivo con todo el material didáctico disponible. (vídeos, PPT y apuntes).



## 100% online y asíncrono

Decide cuándo y dónde aprender, adaptando la alta especialización a tu ritmo de vida profesional.



## Learning by Doing

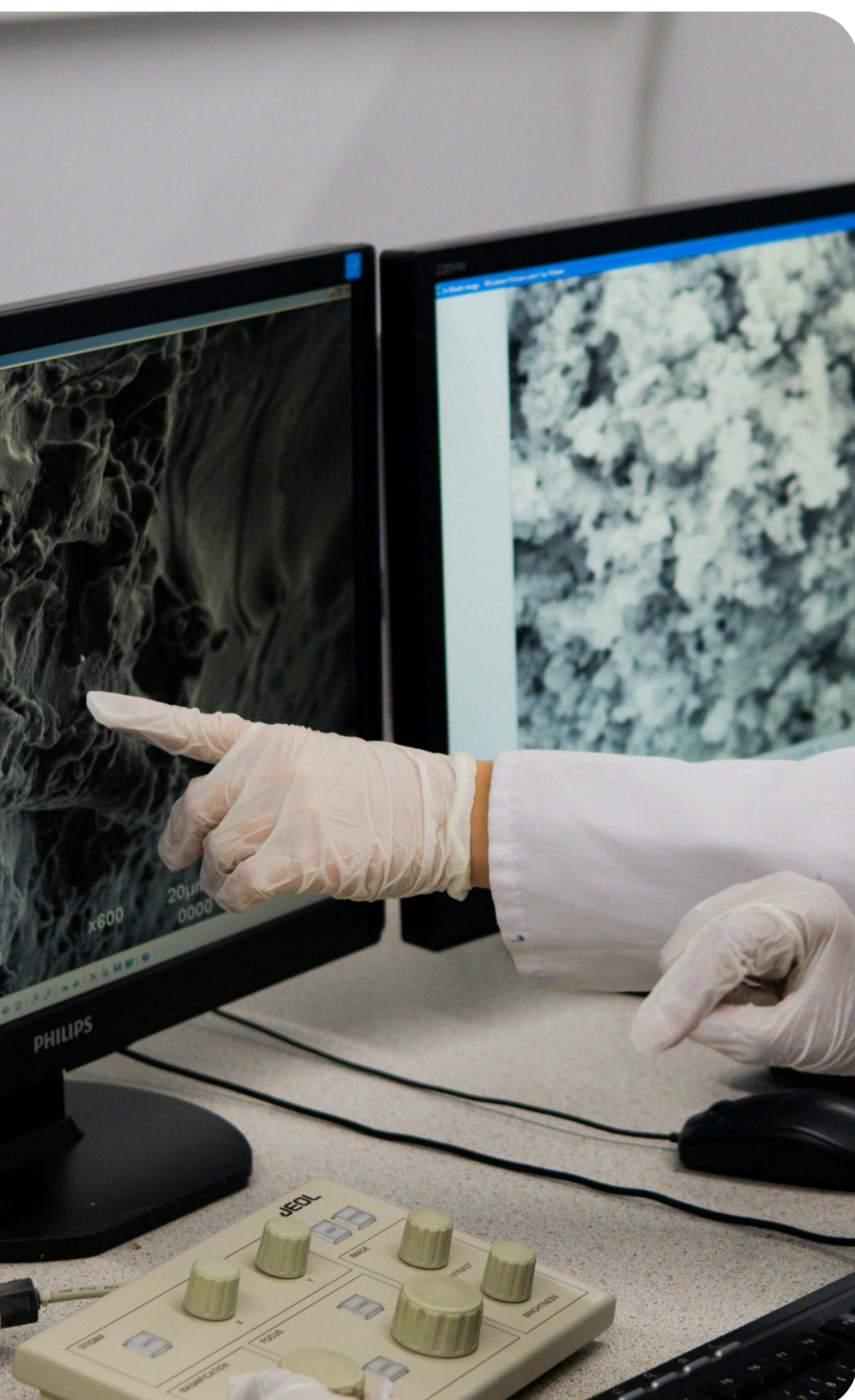
Temario aterrizado a la realidad de la práctica clínica, con carácter práctico y multitud de ejemplos y casos clínicos.



## Acompañamiento personalizado

Un tutor personal para soporte técnico y seguimiento continuo, y podrás realizar consultas de forma ilimitada al profesorado y resolver tus dudas.

## NUESTRA PROPUESTA DE VALOR



### → Flujo completo de diagnóstico

Desde **técnicas inmunológicas** y **citogenética** hasta la interpretación de **NGS** y **Mapeo Genómico Óptico**, con **aplicabilidad clínica inmediata** a través de **casos reales**.

### → Profesionales del sector

Programa coordinado e impartido por **profesionales del sistema de salud vasco**, que fusiona **investigación de vanguardia** con práctica clínica diaria.

### → Visión 360° de vanguardia

Formación detallada en **terapias disruptivas**: CAR-T, Terapia Génica y edición genómica con CRISPR, transformando la especialidad.

### → Liderazgo en Asesoramiento Genético

Uno de los pocos programas que profundiza en la **Predisposición Germinal** en oncohematología, formando al profesional a identificar familias de riesgo.

---

 POR QUÉ ESTE PROGRAMA

La **oncohematología** ha dejado de ser una disciplina dependiente exclusivamente de la **morfología celular** para convertirse en un campo donde el **perfil genético y molecular del paciente** dicta no sólo el **pronóstico**, sino la elección de **terapias dirigidas y estrategias de trasplante**.

Las **neoplasias hematológicas** exigen un abordaje único donde la **genética** no es solo un complemento, sino el **epicentro del diagnóstico y tratamiento**. Este programa nace para preparar a los profesionales que liderarán el cambio hacia la **medicina de precisión** en el campo de la oncohematología.

Fusionamos la **investigación de vanguardia** con la **práctica clínica diaria** para ofrecer un programa **sin precedentes** coordinado e impartido por **profesionales del sector**.




---

 ¿A QUIÉN VA DIRIGIDO?

## Diseñado para profesionales del ámbito sanitario y biomédico

Este programa está diseñado para **profesionales del ámbito sanitario y biomédico** interesados en adquirir o actualizar conocimientos en genética aplicada al diagnóstico, manejo y tratamiento de las neoplasias hematológicas, así como en medicina genómica, oncología de precisión y medicina personalizada.

### Perfiles Clínicos Específicos

- Hematólogos, Hemato-oncólogos y Oncólogos médicos.
- Genetistas clínicos.
- Profesionales de Medicina Interna y Médicos de Familia con interés en enfermedades hematológicas o antecedentes familiares relevantes.
- Residentes de especialidades médicas o biosanitarias (MIR, FIR, BIR, QIR) vinculadas a la hematología, oncología, genética o medicina personalizada.

### Perfiles de Laboratorio e Investigación

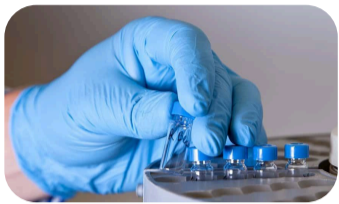
- Biólogos, Farmacéuticos, Bioquímicos o Biotecnólogos especializados en genética, biología molecular o diagnóstico clínico.
- Personal investigador en áreas vinculadas a la genética, biología del cáncer o hematología.

#### \* Requisito de acceso

Es imprescindible estar en posesión de un **título de grado o licenciatura** en cualquier área de las Ciencias de la Salud para acceder al programa.

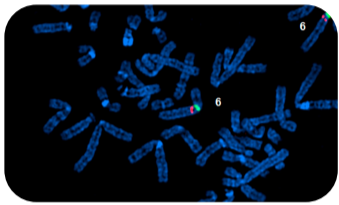
# Aprendizaje aplicado a la práctica clínica

## Módulo 1



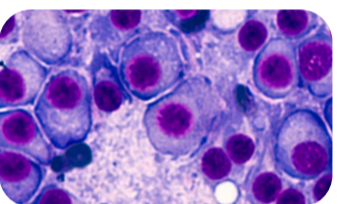
### Fundamentos de Genética y Biología Molecular en Cáncer y Oncohematología

## Módulo 2



### Diagnóstico Molecular en Oncohematología

## Módulo 3



### Genética de las Neoplasias Hematológicas

## Módulo 4



### Asesoramiento genético en síndromes de predisposición hereditaria al cáncer hematológico (cáncer heredofamiliar)

## Módulo 5



### Terapias avanzadas en oncohematología

## Seminario

### Investigación, innovación y estado actual

- 1.1 Bases genéticas del cáncer
- 2.1 Técnicas inmunológicas en neoplasias hematológicas
- 2.2 Citogenética y citogenómica en neoplasias hematológicas
- 2.3 Técnicas moleculares en neoplasias hematológicas: PCR, Secuenciación Sanger, NGS
- 2.4 Biopsia líquida en neoplasias hematológicas
- 3.1 Genética en leucemia mieloide aguda y síndromes mielodisplásicos
- 3.2 Genética en leucemia mieloide crónica y neoplasias mieloproliferativas crónicas
- 3.3 Genética en leucemia linfoblástica aguda
- 3.4 Genética en leucemia linfocítica crónica
- 3.5 Genética en linfomas
- 3.6 Genética en mieloma múltiple
- 4.1 Bases del Asesoramiento Genético en Oncohematología
- 4.2 Neoplasias mieloides con predisposición germinal
- 4.3 Aspectos éticos y legales. Consentimiento y protección de datos
- 5.1 Trasplante de progenitores hematopoyéticos
- 5.2 Terapias celulares CAR-T
- 5.3 Terapia génica y edición génica CRISPR

## Evaluación

Examen tipo test 100% online

Dispondrás de dos convocatorias disponibles para facilitar la conciliación.

— CLAUSTRO DOCENTE

# Ciencia, innovación y experiencia clínica

Programa organizado e impartido por profesionales del **servicio de salud vasco**. Contamos con un equipo de docentes de **primer nivel**, incluyendo **jefes de servicio, clínicos y doctores con amplia trayectoria**.

**David Gómez Lamas**



Coordinador/Director

Servicio Hematología del Hospital Universitario Basurto

**Xabier Gutiérrez López de Ocáriz**



Especialista en Hematología en Hospital Universitario de Álava en Vitoria-Gasteiz

**María José Calasanz**



Catedrática de Genética  
Directora de la Unidad de Diagnóstico Genético Hematológico

**Fernando Marco de Lucas**



Servicio de Hematología y Hemoterapia  
Hospital Universitario Basurto

**Pilar Nicolas**



Profesora del Departamento de Derecho Publico de la Facultad de Derecho de la UPV/EHU

**Miriam Sánchez Escamilla**



Servicio de Hematología y Hemoterapia

**Bruno Paiva**



Coordinador/Director  
Servicio Hematología del Hospital Universitario Basurto

**Manuel Sánchez-Martín**



Universidad de Salamanca  
Instituto de Investigación Biomédica de Salamanca (IBSAL)

**Lucrecia Yáñez San Segundo**



Servicio de Hematología. H.U. Marqués de Valdecilla –IDIVAL

**Margarita Sánchez-Beato**



Departamento de Oncología Médica

**Nerea Bilbao**



Universidad del País Vasco/Euskal Herriko Unibertsitatea (EHU)

**Sara Torres Esquius**



Asesora Genética. Unidad de Diagnóstico y Asesoramiento Genético en Hematología

**Carolina Martínez Laperche**



Instituto de Investigación Sanitaria Gregorio Marañón

**Javier Arzuaga Méndez**



Servicio de Hematología y Hemoterapia, Hospital Universitario Cruces

**Eulalia Genesca**



Instituto de Investigación contra la Leucemia Josep Carreras



Disponible desde  
**22 de junio, 2026**



Pagos flexible  
**Consultar condiciones**

EXPERTO UNIVERSITARIO

# Genética y Oncohematología

[Reserva ya tu plaza](#) →

 [campus.genotipia.com](https://campus.genotipia.com)

 [info@genotipia.com](mailto:info@genotipia.com)

**4,3** Excelente  
204 opiniones



by  Trustpilot